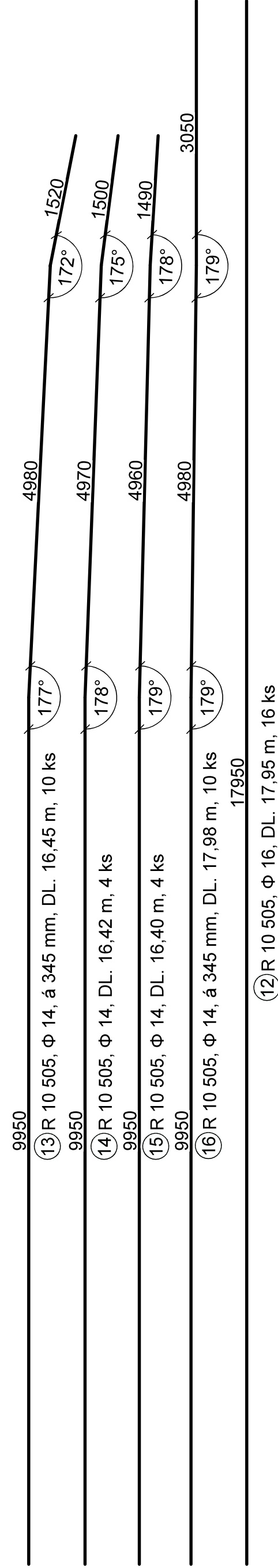
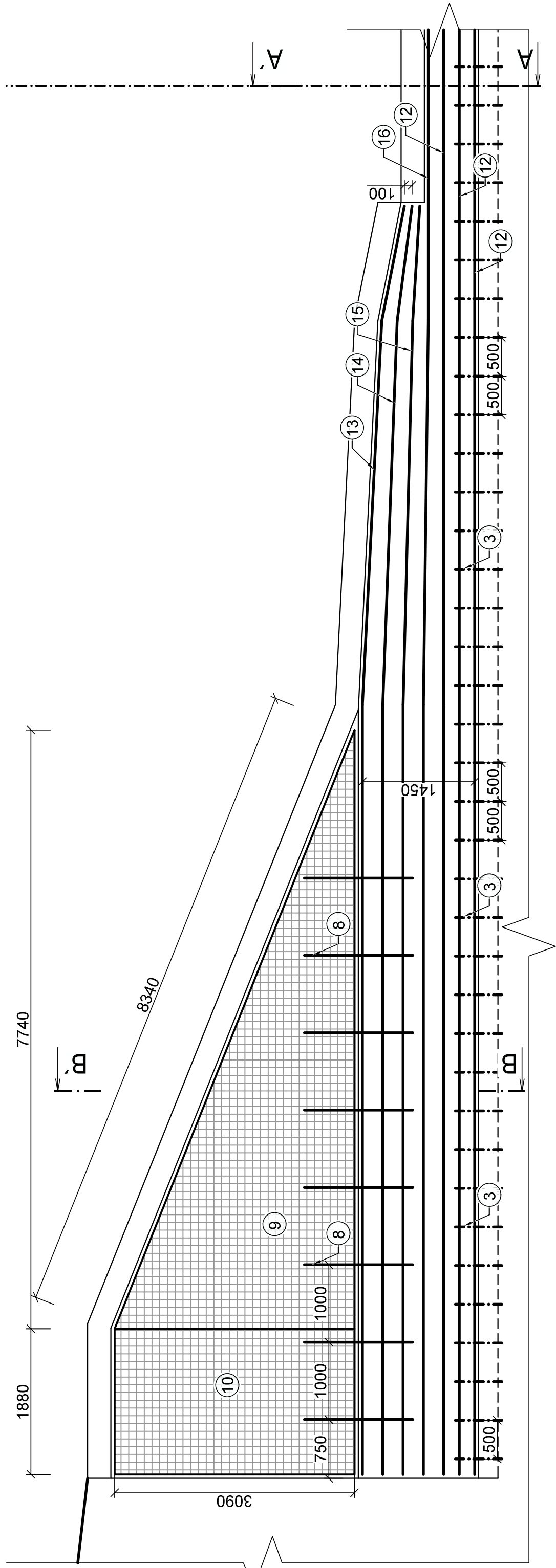
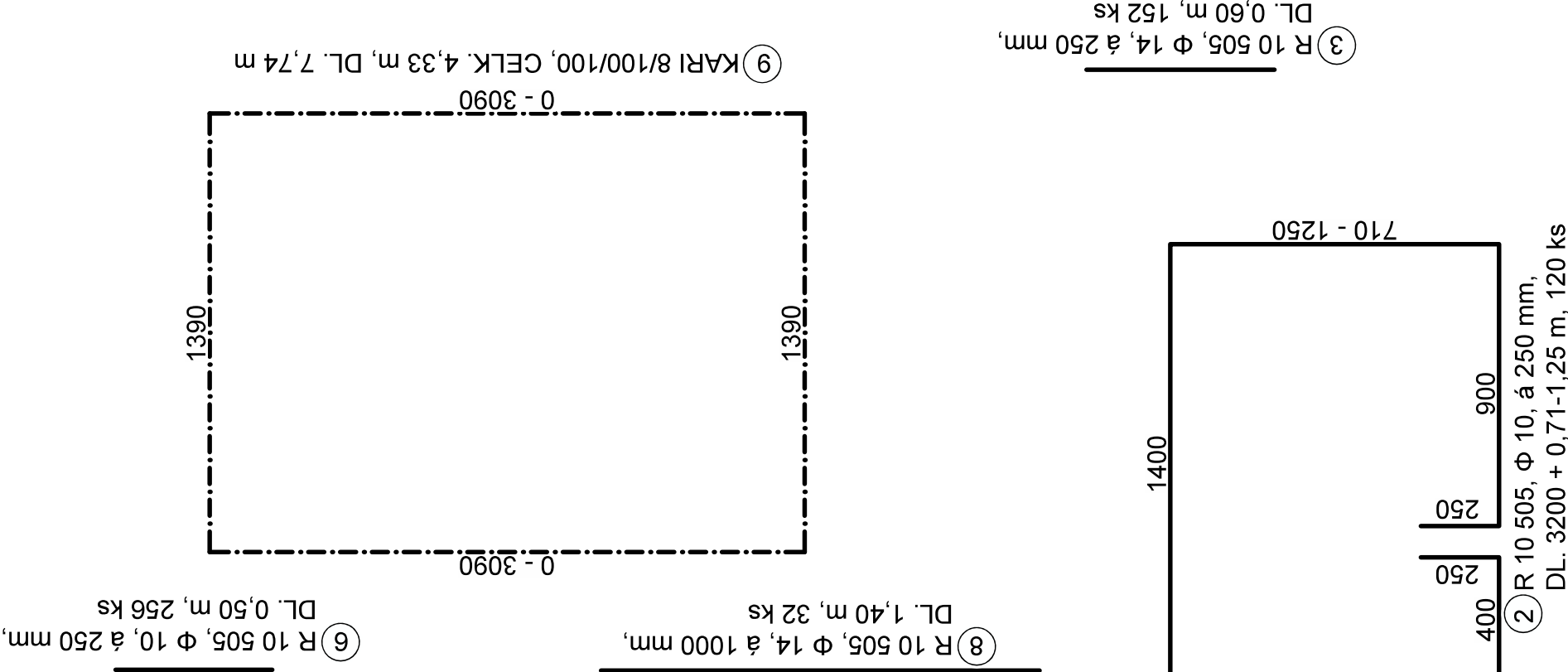
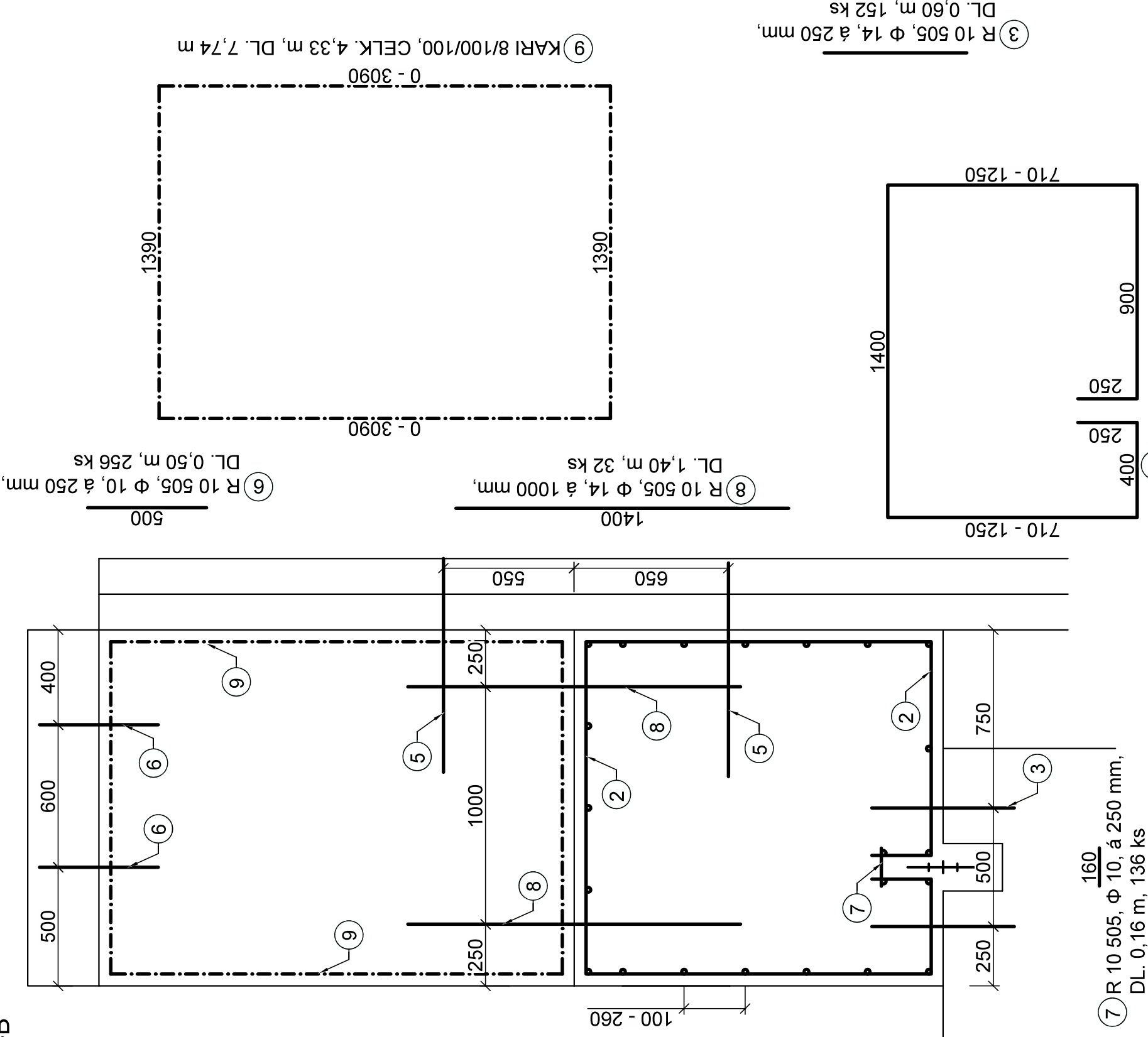


PŘÍČNÝ ŘEZ PŘELIVNOU HRANOU
M 1:50



ŘEZ B-B'
M 1:20




DŘEVNICE, STUPEŇ MALENOVICE

REKONSTRUKCE - MIGRAČNÍ PROSTUPNOST

Návrh výztuže konstrukce přelivné hrany

M 1:20, 1:50

OCEL: 10 505 (R), KARI SÍŤ KY-81 8/100/100
BETON: C30/37 - XF3 - Cl 0.4 - Dmax 22 - S3
MAX. PRŮSAK 35 mm
KRYTÍ: 50 mm (VYMEZENO DISTANČNÍMI PODLOŽKAMI)
KOTEVNÍ DÉLKA: MIN 50 Ø
MIN. PRŮMĚR ZAHNUTÍ: Ø < 16 mm - 4Ø
MIN. DÉLKA PŘESAHU PŘI STYKOVÁNÍ: > 15Ø
PŘEKRYTÍ KARI SÍŤI: Ø < 6 > 150 mm; min. 1 oko sítě
6 < Ø < 8,5 > 250 mm; min. 2 oka sítě
8,5 < Ø < 12 > 350 mm; min. 2 oka sítě
KČNÍ TRÍDA: 4
UVÁDĚNÉ DÉLKY JSOU VZTAŽENY K OSE PRUTU
KRYTÍ VÝZTUŽE MUSÍ BÝT DODRŽENO, V PŘÍPADĚ PŘEKRYTÍ
JEDNOTLIVÝCH SÍŤÍ (PŘÍPADNĚ JINÉ VÝZTUŽE) BUDOU ROZMĚRY
VÝZTUŽE PŘIMĚŘENĚ UPRAVENY.
PROPOJENÍ JEDNOTLIVÝCH KOŠŮ MŮŽE BÝT ŘEŠENO
PROSTŘÍHEM V HRANĚ KOŠE V MÍSTĚ PŘEKRYTÍ S PŘÍHNUTÍM
VÝZTUŽE A JEJICH ZASUNUTÍM DO SEBE NA DÉLKU
PŘEKRYTÍ/PŘESAHU.

Vedoucí projektant: Ing. Petr Marčák		Kreslil: Ing. Michal Doubek	Zodp. proj.: Ing. Petr Marčák	<div><div>REGIO PROJEKT BRNO</div><div>Projektová a inženýrská činnost / v oboru stavebního inženýringu veškeré hospodářské a nápravné investiční práce U Svobody 2, 618 00 Brno, IČ: 00202019, tel.: 608 033 320</div></div>
Stavebník: Povoří Moravy, s.p.			Formát: 5 x A4	
K.ú.: Malenovice u Zlína, Louky nad Dřevnicí			Datum: 06/2023	
Název akce / stavebního objektu:			Stupeň PD: DSP+DPS	
DŘEVNICE, STUPEŇ MALENOVICE			Archivace č.: 23030-107-DM	
REKONSTRUKCE - MIGRAČNÍ PROSTUPNOST				
Obsah:			Měřítko: Výkres. číslo:	
Návrh výztuže konstrukce přelivné hrany			1:20, 1:50	
			D.3.	